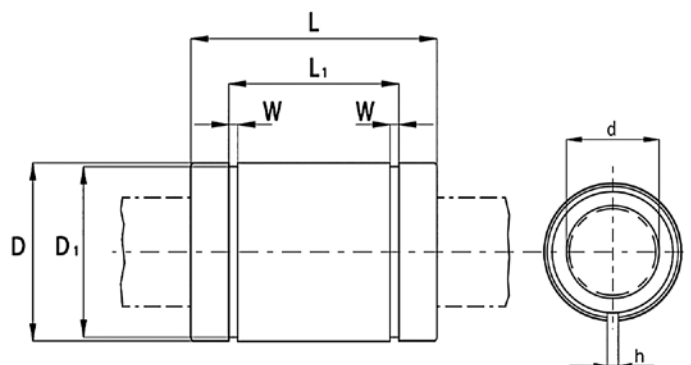
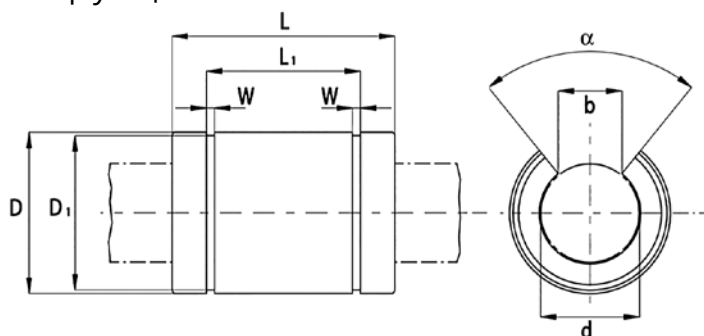


LME..UU-AJ закрытая конструкция



№	Внешний диаметр D, мм	Внутренний диаметр d, мм	Длина L, мм	L ₁ , мм	W, мм	h, мм	D ₁ , мм	C дин., Н	C ₀ стат., Н	К-во рециркуляций	Вес, кг
LME12UUAJ	22	12	32	22,9	1,3	1,5	21	510	784	4	0,041
LME16UUAJ	26	16	36	24,9	1,3	1,5	24,9	578	892	5	0,055
LME20UUAJ	32	20	45	31,5	1,6	2	30,3	862	1370	5	0,091
LME25UUAJ	40	25	58	44,1	1,85	2	37,5	980	1570	6	0,205
LME30UUAJ	47	30	68	52,1	1,85	2	44,5	1570	5740	6	0,31
LME40UUAJ	62	40	80	60,6	2,15	3	59	2160	4020	6	0,68
LME50UUAJ	75	50	100	77,6	2,65	3	72	3820	7940	6	1,03

LME..UU-OP открытая конструкция



№	Внешний диаметр D, мм	Внутренний диаметр d, мм	Длина L, мм	L ₁ , мм	W, мм	b, мм	α	D ₁ , мм	C дин., Н	C ₀ стат., Н	К-во рециркуляций	Вес, кг
LME12UUOP	22	12	32	22,9	1,3	7,5	78°	21	510	784	4	0,035
LME16UUOP	26	16	36	24,9	1,3	10	78°	24,9	578	892	4	0,044
LME20UUOP	32	20	45	31,5	1,6	10	60°	30,3	862	1370	4	0,08
LME25UUOP	40	25	58	44,1	1,85	12,5	60°	37,5	980	1570	5	0,17
LME30UUOP	47	30	68	52,1	1,85	12,5	50°	44,5	1570	5740	5	0,26
LME40UUOP	62	40	80	60,6	2,15	16,8	50°	59	2160	4020	5	0,59
LME50UUOP	75	50	100	77,6	2,65	21	50°	72	3820	7940	5	0,9
LME60UUOP	90	60	125	101,7	3,15	27,2	54	86,5	4700	9800	5	1,7