

Шариковые опоры

ШАРИКОВЫЕ ОПОРЫ

Выдерживают высокие нагрузки и имеют повышенную износостойкость. Предназначены для перемещения больших грузов в любом направлении с минимальными усилиями. Корпус изготовлен из углеродистой стали, оцинкован и закален. Несущий шар может быть выполнен из полиацетала POM марки Delrin, хромированной стали маркировки AISI 52100 или нержавеющей стали AISI 420. Рабочая температура для шариковых опор с шариками из полиацетала +60 °С, из стали -30°С/+ 100°С.

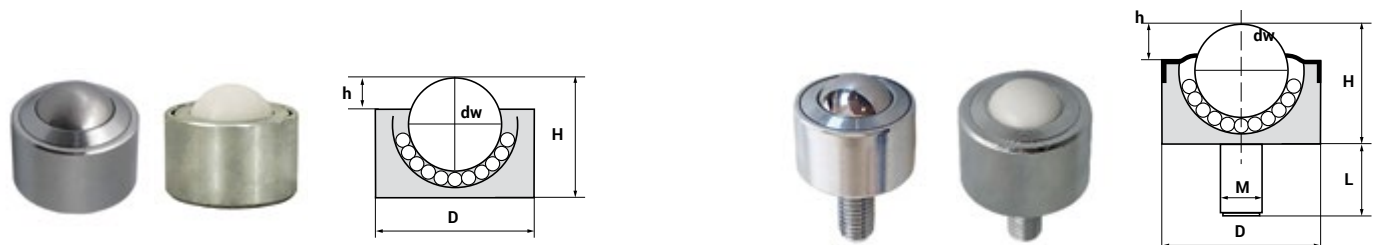
Шариковые опоры используются как части конвейерных систем, устройств подачи, а также в обрабатывающем и упаковочном оборудовании.



№	Тип	Материал несущего шарика	Размеры, мм				Грузоподъемность (шарик сверху), КГ	Вес, КГ
			D	D _w	H	h		
SP8BNF	В (без фланца)	Сталь хромированная 52100	18	8	12	2	10	0,018
SP8BDNF	BD (без фланца)	Полиацеталь POM (Derlin)	18	8	12	2	2	0,016
SP8BNFM6X15	В (без фланца с винтом)	Сталь хромированная 52100	18	8	12	2	10	0,018
SP8BDNFM6X15	BD (без фланца с винтом)	Полиацеталь POM (Derlin)	18	8	12	2	2	0,016
SP8CNFM6X15	С (без фланца с винтом)	Нержавеющая сталь AISI 420	18	8	12	2	7	0,018

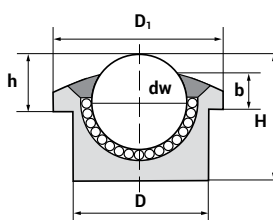


№	Тип	Материал несущего шарика	Размеры, мм				Грузоподъемность (шарик сверху), КГ	Вес, КГ
			D	D _w	H	h		
SP12BNF	В (без фланца)	Сталь хромированная 52100	22	12	17,5	5	20	0,03
SP12BDNF	BD (без фланца)	Полиацеталь POM (Derlin)	22	12	17,5	5	5	0,028



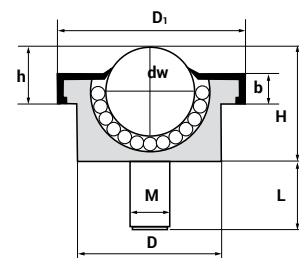
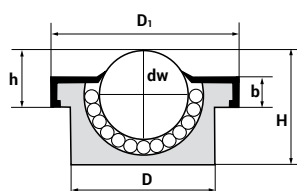
№	Тип	Материал несущего шарика	Размеры, мм				Грузоподъемность (шарик сверху), КГ	Вес, КГ
			D	D _w	H	h		
SP15BNF	В (без фланца)	Сталь хромированная 52100	24	15	20	5	50	0,05
SP15BDNF	BD (без фланца)	Полиацеталь POM (Derlin)	24	15	20	5	13	0,045
SP15BNFM6X12	В (с винтом)	Сталь хромированная 52100	24	15	20	5	50	0,065
SP15BDNFM6X12	BD (с винтом)	Полиацеталь POM (Derlin)	24	15	20	5	13	0,05

Тип	Корпус	Главный шар	Маленькие шарики
B	Закаленная сталь, оцинкованный	Сталь хромированная 52100	Сталь хромированная 52100
C	Закаленная сталь, оцинкованный	Нержавеющая сталь AISI 420	Нержавеющая сталь AISI 420
BD	Закаленная сталь, оцинкованный	Полиацеталь POM марки Delrin	Сталь хромированная 52100
BCB	Закаленная сталь, оцинкованный	Сталь хромированная 52100	Нержавеющая сталь AISI 420
BDCB	Закаленная сталь, оцинкованный	Полиацеталь POM марки Delrin	Нержавеющая сталь AISI 420
LB	Лист металлический прессованный, оцинкованный	Сталь хромированная 52100	Сталь хромированная 52100
LBD	Лист металлический прессованный, оцинкованный	Полиацеталь POM марки Delrin	Сталь хромированная 52100



- * При отсутствии фланца в наименовании указывается: (без фланца).
- * При наличии установочного винта в артикуле и наименовании указывается его модель.
Например: Шариковая опора (без фланца) SP 15 BNF M16X15 TECHNIX

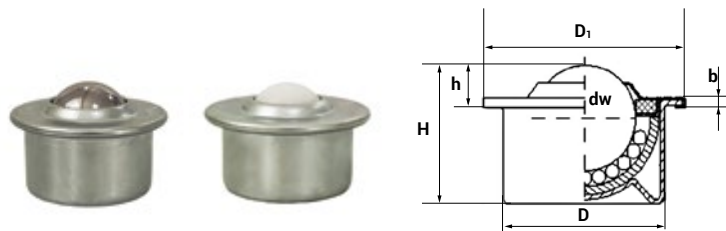
№	Тип	Материал несущего шарика	Размеры, мм						Грузоподъемность (шарик сверху), КГ	Вес, КГ
			D	D ₁	D _w	H	h	b		
SP12B	B	Сталь хромированная 52100	22	27	12	17,5	5	5	20	0,036
SP12BD	BD	Полиацеталь POM (Derlin)	22	27	12	17,5	5	5	5	0,03
SP12BCB	BCB	Сталь хромированная 52100	22	27	12	16,7	8	5	20	0,036
SP12BDCB	BDCB	Полиацеталь POM (Derlin)	22	27	12	16,7	8	5	5	0,03



№	Тип	Материал несущего шарика	Размеры, мм						Грузоподъемность (шарик сверху), КГ	Вес, КГ
			D	D ₁	D _w	H	h	b		
SP15B	B	Сталь хромированная 52100	24	31	15	21	9,5	4	50	0,06
SP15BD	BD	Полиацеталь POM (Derlin)	24	31	15	21	9,5	4	13	0,045
SP15BM8X15	B (с винтом)	Сталь хромированная 52100	24	31	15	21	9,5	4	50	0,065
SP15BDM8X15	BD (с винтом)	Полиацеталь POM (Derlin)	24	31	15	21	9,5	4	13	0,05
SP25BTN	B	Сталь хромированная 52100	38	44.6	25	30,2	14	5,5	180	0,195
SP25BDTN	BD	Полиацеталь POM (Derlin)	38	44.6	25	30,2	14	5,5	22	0,132



№	Тип	Материал несущего шарика	Размеры, мм						Грузоподъемность (шарик сверху), КГ	Вес, кг
			D	D ₁	D _w	H	h	b		
SP22B	B	Сталь хромированная 52100	36	45	22	30,5	9,8	5	180	0,185
SP22BD	BD	Полиацеталь POM (Derlin)	36	45	22	30,5	9,8	5	22	0,125
SP30B	B	Сталь хромированная 52100	45	55	30	36,8	13,8	7,5	350	0,355
SP30BD	BD	Полиацеталь POM (Derlin)	45	55	30	36,8	13,8	7,5	25	0,265
SP45B	B	Сталь хромированная 52100	62	75	45	53,5	19	10	600	0,99
SP45BD	BD	Полиацеталь POM (Derlin)	62	75	45	53,5	19	10	30	0,85
SP45C	C	Нержавеющая сталь AISI 420	62	75	45	53,5	19	10	400	0,99



№	Тип	Материал несущего шарика	Размеры, мм						Грузоподъемность (шарик сверху), КГ	Вес, кг
			D	D ₁	D _w	H	h	b		
SP15LB	LB	Сталь хромированная 52100	24	31	15	21	9,5	3	45	0,038
SP15LBD	LBD	Полиацеталь POM (Derlin)	24	31	15	21	9,5	3	13	0,024
SP22LB	LB	Сталь хромированная 52100	36	45	22	29,5	9,8	3	120	0,124
SP22LBD	LBD	Полиацеталь POM (Derlin)	36	45	22	29,5	9,8	3	22	0,084
SP30LB	LB	Сталь хромированная 52100	45	55	30	36,8	13,8	4	200	0,265
SP30LBD	LBD	Полиацеталь POM (Derlin)	45	55	30	36,8	13,8	4	25	0,168